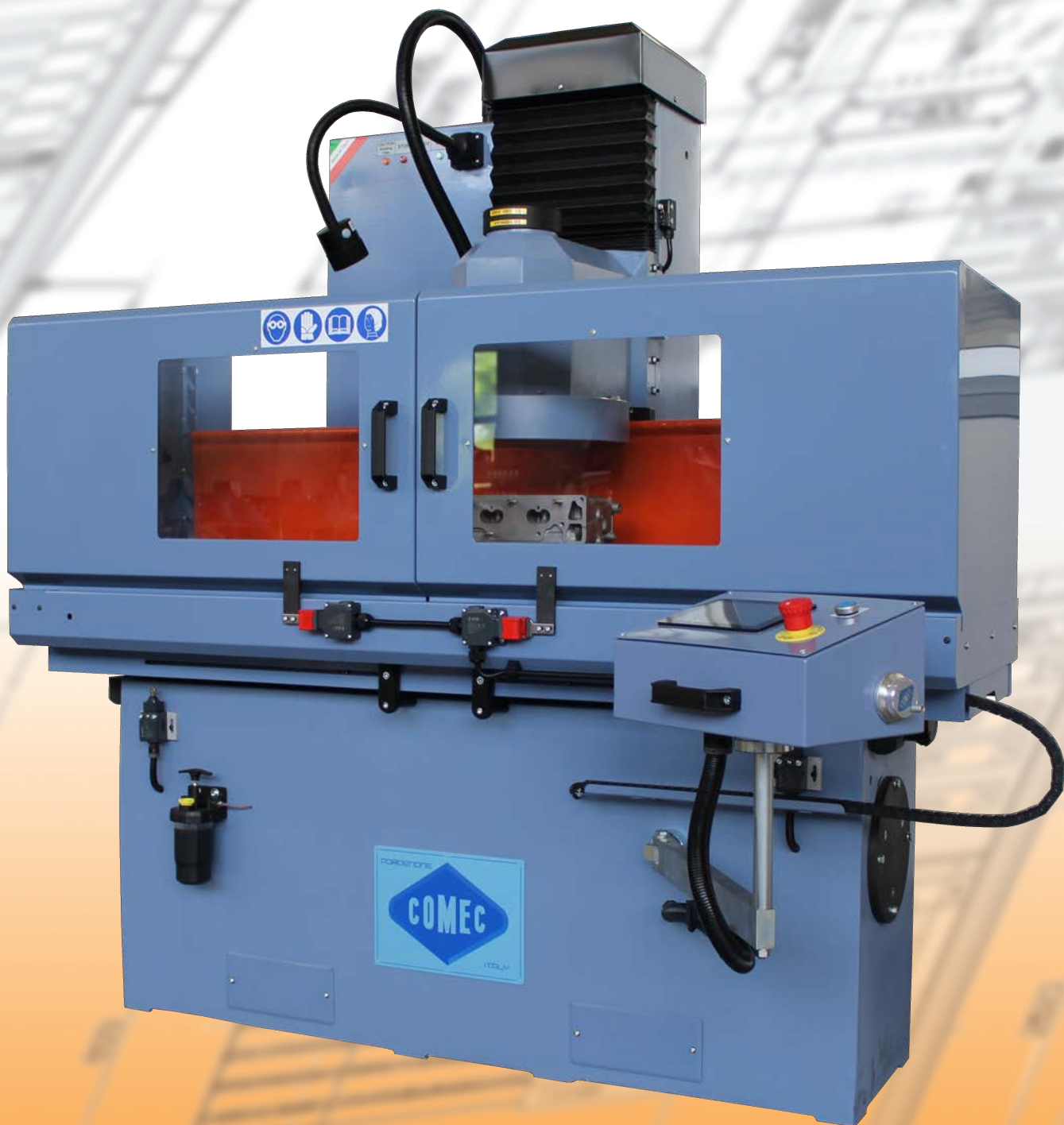




RP1000.CNC

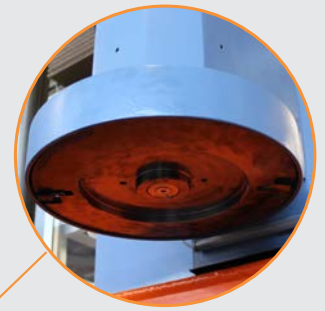
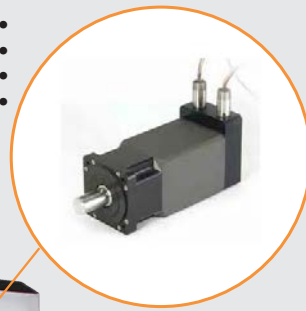


SPIANATRICE CNC PER TESTATE E MONOBLOCCHI MOTORE
CNC CYLINDER HEADS AND BLOCKS RESURFACING MACHINE
SURFACEUSE CNC DE CULASSES ET BLOCS-MOTEURS
CEPILLADORA CNC PARA CULATAS Y BLOQUES

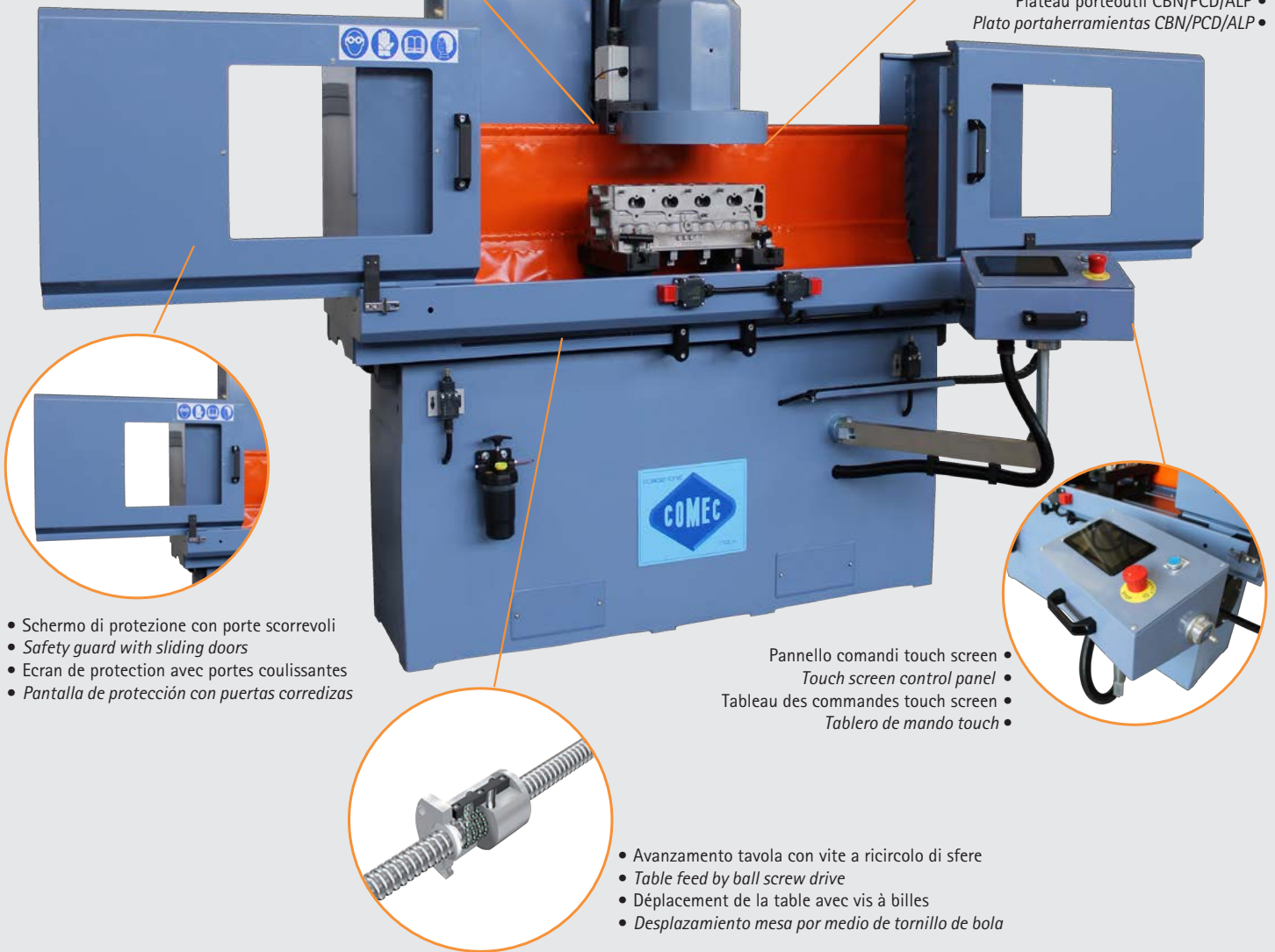
- Azionamento asse testa controllato da CNC •
- Head feed motor controlled by CNC •
- Déplacement moteur tête commandé par CNC •
- Desplazamiento motor cabezal controlado por CNC •



- Sensore Laser per scansione della superficie •
- Laser sensor for surface scanning •
- Sensor Laser pour balayage de la surface •
- Sensor láser para escaneo de la superficie •



- Piatto portainseri CBN/PCD/ALP •
- CBN/PCD/ALP Milling plate •
- Plateau porteoutil CBN/PCD/ALP •
- Plato portaherramientas CBN/PCD/ALP •

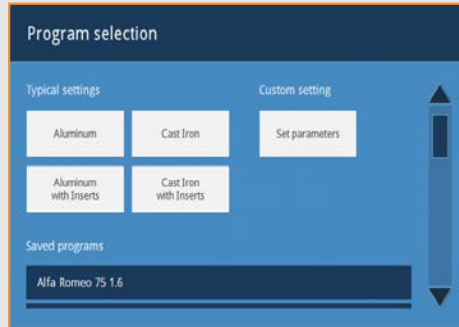
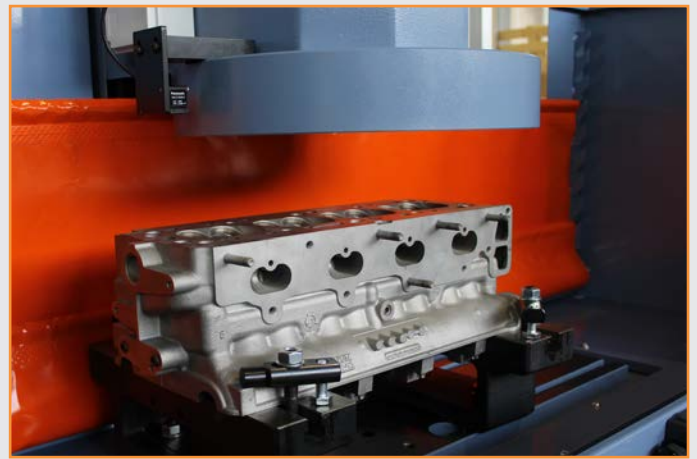
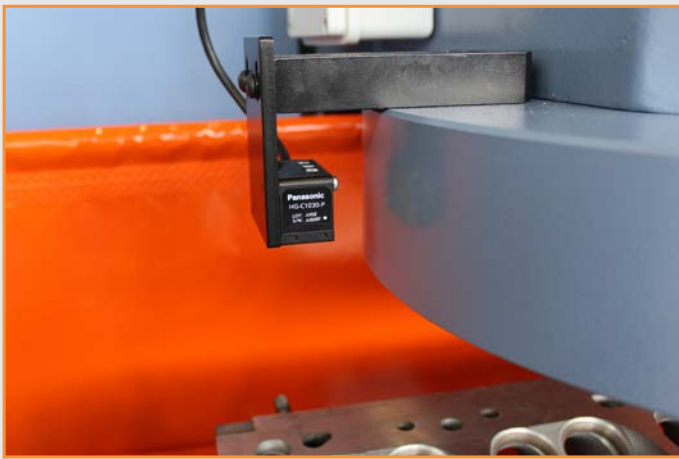


- Schermo di protezione con porte scorrevoli •
- Safety guard with sliding doors •
- Ecran de protection avec portes coulissantes •
- Pantalla de protección con puertas corredizas •

- Pannello comandi touch screen •
- Touch screen control panel •
- Tableau des commandes touch screen •
- Tablero de mando touch •

- Avanzamento tavola con vite a ricircolo di sfere •
- Table feed by ball screw drive •
- Déplacement de la table avec vis à billes •
- Desplazamiento mesa por medio de tornillo de bola •

Dati tecnici	Specifications	Donées techniques	Datos técnicos	
Corsa tavola	Table travel	Course de la table	Carrera de la mesa	1000 mm
Max lunghezza lavorabile	Max working length	Max longueur de travail	Largo máximo de trabajo	820 mm
Max larghezza lavorabile	Max working width	Max largeur de travail	Ancho máximo de trabajo	355 mm
Min - Max altezza lavorabile	Min - Max working height	Min - Max hauteur de travail	Min - máx altura de trabajo	150÷545 mm
Superficie utile tavola	Useful table surface	Surface de la table	Superficie útil de la mesa	920x210 mm
Diametro piatto portainseri	Milling plate diameter	Diamètre plaque de fraise	Diametro del plato	355 mm
Velocità rotazione piatto portainseri	Spindle rotation speed	Vitesse de rotation plateau	Velocidad variable del plato	59÷1500 mm/min
Velocità variabile avanzamento tavola	Variable table feed speed	Vitesse avancement variable table	Velocidad variable de avance mesa	0÷1500 mm/min
Motore testa	Spindle motor	Moteur tête	Motor del cabezal	2,2 kW
Motore tavola	Table motor	Moteur table	Motor de la mesa	0.75 kW
Motore spostamento testa	Head feed motor	Déplacement moteur tête	Motor desplazamiento cabezal	1.27 Nm
Dimensioni (LxPxH)	Dimensions (LxWxH)	Dimensions (LxLxH)	Dimensiones (LxLxA)	1680x1300x1800 mm
Peso	Weight	Poids	Peso	1015 Kg



Dotata di un sensore laser che scansiona la superficie delle testate e di un software dedicato, questa macchina è in grado di rilevare il profilo della testata, elaborare i dati raccolti ed eseguire automaticamente le operazioni di spianatura gestendo sempre in maniera ottimale i parametri di lavoro.

Le principali caratteristiche che rendono la RP1000.CNC estremamente pratica e versatile sono:

- Il range di lavorazione, che permette la spianatura di testate e blocchi motore sia di autovetture che di veicoli industriali, il tutto in dimensioni relativamente compatte;
- Il pannello di controllo orientabile, provvisto di volante elettronico e pratico schermo touch screen;
- Il programma di lavoro semplice ed intuitivo, che permette la memorizzazione di molteplici parametri di lavorazione;
- Il ciclo di lavoro completamente automatico;
- Il piatto fresa, che monta utensili specifici per la spianatura ad alta velocità di superfici in ghisa, alluminio ed anche per le testate diesel in alluminio con precamera in acciaio;
- Lo schermo di protezione con porte scorrevoli, che assicura una lavorazione in totale sicurezza e pulizia dell'area di lavoro.

Equipée d'un capteur laser qui scanne la surface des têtes et d'un logiciel dédié, cette machine est capable de détecter le profil de la tête, de traiter les données collectées et d'effectuer automatiquement les opérations de resurfacement, tout en gérant toujours les paramètres de travail de manière optimale.

Les principales caractéristiques techniques qui rendent le RP1000.CNC extrêmement pratique et polyvalent sont:

- La plage de travail qui permet le surfacement des culasses et des blocs moteurs des voitures et des véhicules industriels, le tout dans des dimensions relativement compactes;
- Le panneau de commande réglable est fourni d'un volant électronique et pratique écran tactile;
- Le programme d'usinage simple et intuitif qui permet la mémorisation de plusieurs paramètres de travail;
- Le cycle de travail qui est complètement automatique;
- La plaque de fraise qui permet le montage de porte-plaquettes spécifiques pour le fraisage à grande vitesse des surfaces en fonte et en aluminium ainsi que pour les têtes diesel avec pré-chambres en acier;
- Le pare-éclaboussures à portes coulissantes qui assure un travail en toute sécurité et propreté de la zone de travail.

Equipped with a laser sensor that scans the surface of the heads and with a dedicated software, this machine is able to detect the profile of the head, process the data collected and automatically perform the resurfacing operations, while always managing the working parameters in an optimal way.

The main technical features that make the RP1000.CNC extremely practical and versatile are:

- The working range, which allows the surfacing of heads and engine blocks of both cars and industrial vehicles, all in relatively compact dimensions;
- The control panel that is adjustable and comes with electronic handwheel and practical touch screen;
- The simple and intuitive machining program, which allows the memorization of several working parameters;
- The fully automatic working cycle;
- The milling cutter plate that mounts of specific insert holders for the high speed milling of both cast iron and aluminium surfaces and also for diesel heads with pre-chambers made of steel;
- The guard with sliding doors, which ensures work in total safety and cleanliness of the working area.

Equipada con un sensor láser que escanea la superficie de las superficies y con un software dedicado, esta máquina es capaz de detectar el perfil de la superficie, procesar los datos recogidos y realizar automáticamente las operaciones de nivelación gestionando siempre los parámetros de trabajo de forma óptima.

Las principales características técnicas que hacen la RP1000.CNC extremadamente práctica y versátil son:

- La gama de mecanizado, que permite el aplanamiento de culatas y bloques de motor tanto de turismos como de vehículos industriales, todo ello en dimensiones relativamente compactas;
- El panel de control ajustable, equipado con volante electrónico y una práctica pantalla táctil;
- El programa de trabajo es simple e intuitivo y permite el almacenamiento de múltiples parámetros de procesamiento;
- El ciclo de trabajo es completamente automático;
- La placa de corte permite montar herramientas específicas para nivelación a alta velocidad de superficies de hierro fundido y aluminio y también para cabezales de aluminio diesel con pre cámaras de acero;
- La pantalla de protección con puertas corredizas garantiza un procesamiento con total seguridad y limpieza del área de trabajo.

Dotazione standard	Standard equipment	Équipement standard	Dotación standard
<ul style="list-style-type: none"> Avanzamento tavola e testa con vite a ricircolo di sfere Piatto fresa Ø 355 mm con inserto CBN Pannello comandi touch screen Sensore laser per scansione superficie Visualizzazione profilo pezzo Ciclo di lavoro automatico Parametri di taglio precaricati Stima del tempo ciclo Schermo di protezione con porte scorrevoli Coppia supporti piani per testate Staffe di fissaggio grandi (2 pezzi) Staffe di fissaggio piccole (4 pezzi) Lubrificante guide Chiavi di servizio Libretto istruzioni 	<ul style="list-style-type: none"> Ball screw drive feed of table and head complete of speed adjuster Ø 355 mm milling plate with CBN insert Touch screen control panel Laser sensor for scanning surface Surface profile graph Automatic working cycle Database with preloaded working cycles Estimated cycle time Safety guard with sliding doors Pair of parallel supports Large clamps (2 pcs.) Small clamps (4 pcs.) Oil for slides Wrench set Instruction manual 	<ul style="list-style-type: none"> Déplacement table et tête avec vis à billes Plaque porte outil Ø 355 mm avec plaquette CBN Écran tactile avec commande CNC Sensor Laser pour balayage de la surface Visualisateur profil de la pièce Cycle automatique Paramètres de coupe pré chargés Estimation du temps de cycle Ecran de protection avec portes coulissantes Couple de parallèles Étrier grand (2 pcs.) Étrier petit (4 pcs.) Huile pour guides Trousse de service Manuel d'entretien 	<ul style="list-style-type: none"> Desplazamiento mesa con tornillo de bola Plato portaherramienta Ø 355 mm con inserto CBN Tablero de mando touch Escaneo de la superficie por sensor laser Visualización perfil de la pieza Ciclos de trabajo automáticos Parámetros de corte predefinidos Estimación del tiempo de ciclo Pantalla de protección con puerta corredizas Pareja de soportes planos para tapas Bridas de anclaje grande (2 unidades) Bridas de anclaje pequeña (4 unidades) Lubricante de las guías Llaves de servicio Manual de instrucciones

Accessori e ricambi	Accessories and spare parts	Accessoires et rechanges	Accesorios y repuestos
---------------------	-----------------------------	--------------------------	------------------------



PV0015

Supporto universale orientabile per testate inclinate
Adjustable universal fixture with mounting plate
 Support universel pour culasses avec plate
Soporte universal ajustable con placa de apoyo



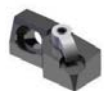
PV1515

Kit di fissaggio blocchi a V (da utilizzare con PV0015)
V-Block mounting kit (to be used with PV0015)
 Kit de montage blocs à V (usage avec PV0015)
Kit de anclaje bloques en V (se utiliza con PV0015)



PVA015

Supporto universale orientabile con paralleli
Adjustable universal fixture with parallels
 Support universel avec parallèles
Soporte universal ajustable con paralelas



UT1320

Utensile portainsero CBN/PCD da 3/8"
3/8" CBN/PCD insert tool holder
 Porte util pour inserts de 3/8" CBN/PCD
Portaherramienta para insertos de 3/8" CBN/PCD

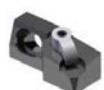


UT1345

Inserto CBN 3/8" per ghisa
3/8" CBN Insert for cast iron
 Plaquette CBN 3/8" pour fonte
Inserto CBN 3/8" para fundición

UT1346

Inserto PCD 3/8" per alluminio
3/8" PCD Insert for aluminium
 Plaquette PCD 3/8" pour aluminium
Inserto PCD 3/8" para aluminio



UT1330

Utensile portainsero CBN/PCD da 1/2"
1/2" CBN/PCD insert tool holder
 Porte util pour inserts de 1/2" CBN/PCD
Portaherramienta para insertos de 1/2" CBN/PCD



UT1355

Inserto CBN 1/2" per ghisa
1/2" CBN Insert for cast iron
 Plaquette CBN 1/2" pour fonte
Inserto CBN 1/2" para fundición

UT1356

Inserto PCD 1/2" per alluminio
1/2" PCD Insert for aluminium
 Plaquette PCD 1/2" pour aluminium
Inserto PCD 1/2" para aluminio



UT1390

Utensile portainsero ALP (alluminio+precamere)
ALP (aluminium+prechamber) insert tool holder
 Porte util pour inserts ALP (aluminium+prechambre)
Portaherramienta para insertos ALP (aluminio+precamaras)



UT1392

Inserto ALP per alluminio+precamere
ALP insert for aluminium+prechambers
 Plaquette pour aluminium+prechambre
Inserto ALP para aluminio+precamaras

